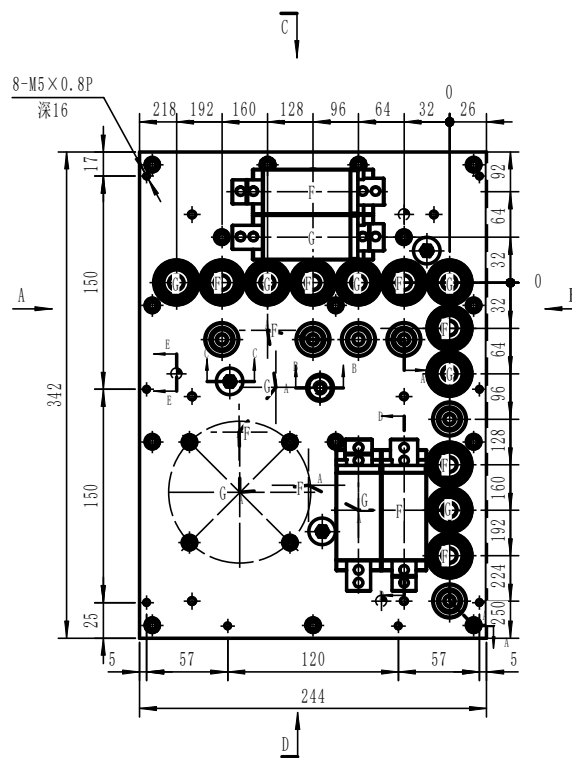
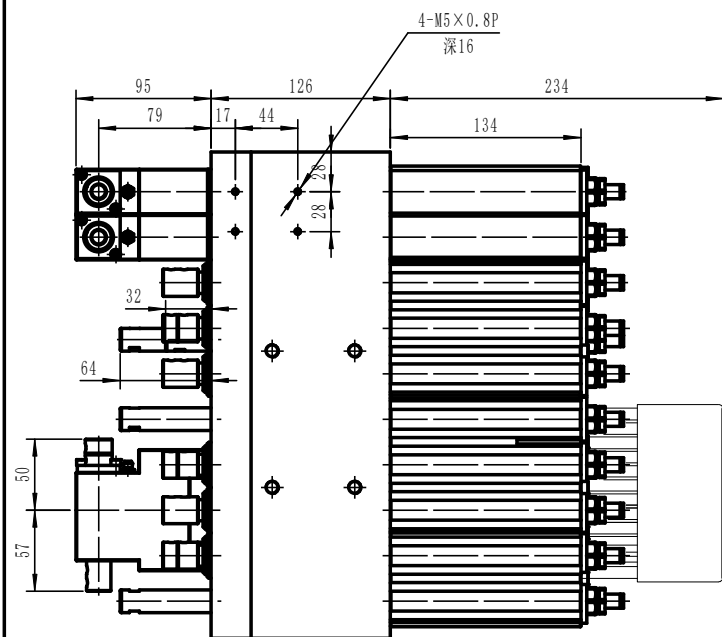


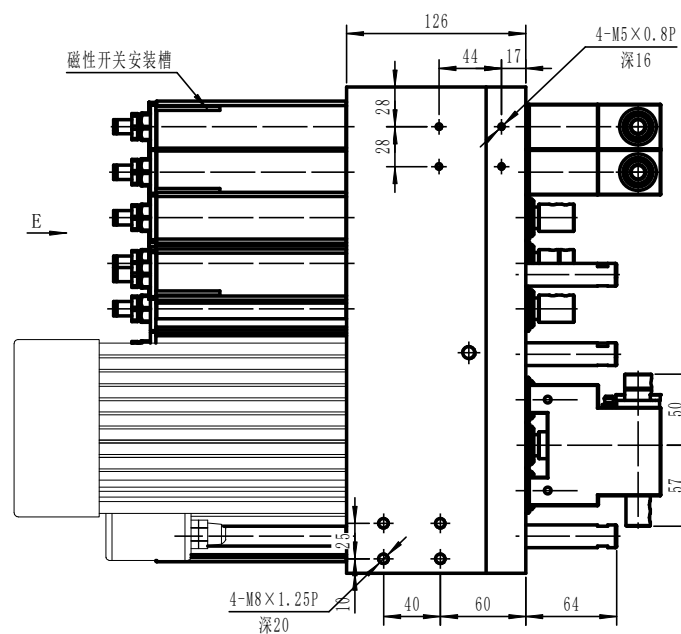
1006-XZD

B向视图

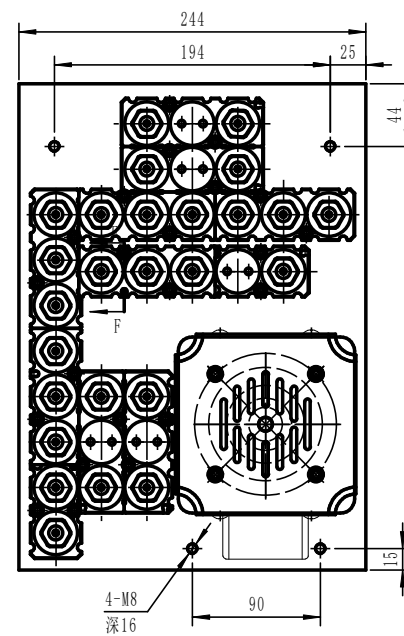


C向视图

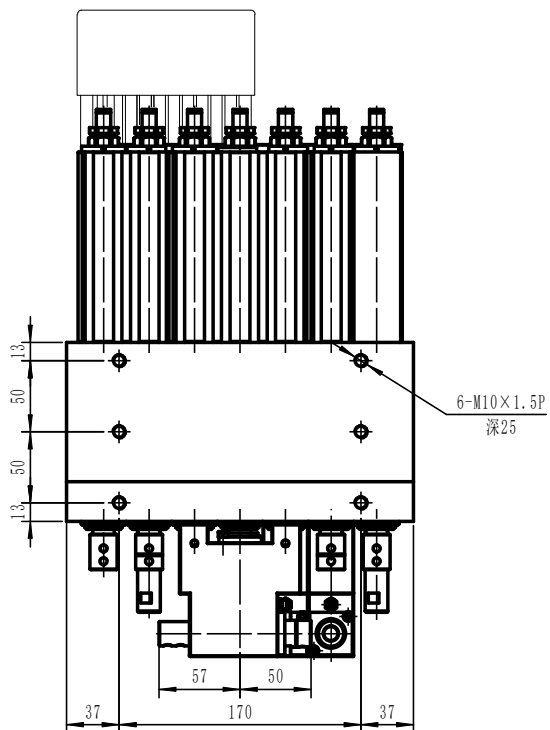
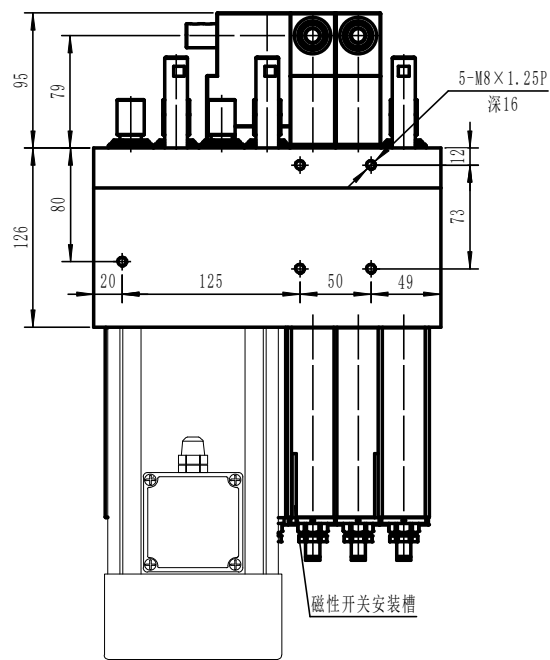
A向视图



E向视图



D向视图



动力头参数		电机参数	
垂直轴转速	4500rpm	电机额定功率	3HP 2.2KW
水平轴转速	4500rpm	电机额定电压	220/380V
气缸行程	68mm	电机额定频率	50/60Hz
气缸推力	>6.5kgf/cm ²	电机额定转速	2800/3400rpm
齿轮润滑	每80个工作小时注入适量润滑脂（每轴以0.3克计算）		
润滑脂型号	（指定润滑脂）克鲁勃ISOFLEX TOPAS L 32N		
钻头把柄直径	Ø10		
重量	kg		

注：电机接线请接正转，切勿反转。带刻线轴为反转，无刻线轴为正转。请正确安装钻头。

借(通)用 件登记
旧底图总号
底图总号
签字
日期
档案员 日期

					外形图		CNC-V12H4R	
标记	处数	分区	更改文件号	签名				
设计			标准化			阶段标记	重量	比例
审核								1:5
工艺			批准			共 1 张 第 1 张		DZX-9001